



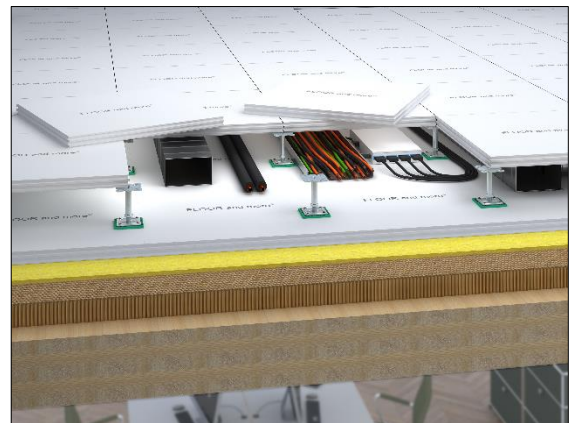
FLOOR and more[®] CLT Trockenhohlboden auf Brettsperrholzdecke

Das Trockenhohlbodensystem FLOOR and more[®] sorgt für Stabilität und stellt einen hohen Stand der Technik dar. Die Hohlbodenplatten bestehen aus faserverstärktem Calciumsulfat. Die Verklebung der FLOOR and more[®] Platten erfolgt über eine spezielle Verzahnfräsung an den Kanten der Platte, wodurch eine geschlossene Tragschicht entsteht. Die Unterkonstruktion, die den nötigen Hohlraum für Installationen schafft, besteht aus höhenverstellbaren, verzinkten Stahlstützen aus eigener Produktion. Die Hohlbodenplatten FLOOR and more[®] in Kombination mit einer trockenen mineralischen Schüttung und einer Entkopplungsebene schaffen die erforderliche Beschwerung der Massivholzdecke, welche optimal als Untergrund für die notwendige Installation genutzt werden kann.

- erstklassiger Begehkomfort
- sehr gute bauakustische Kennwerte
- hohe Tragfähigkeit
- nicht brennbar
- große Auswahl an Oberbelägen

Beispiele für Einsatzgebiete

Aufenthaltsräume, Besprechungs-, Tagungs- und Konferenzräume, Bühnen- und Studioräume, Bürogebäude, Räume für Rundfunk- und Fernsehproduktion, Versammlungsräume, Forschungsräume, Bibliotheksräume, Hochschulen, Schulen, Banken, Versammlungsstätten, Sporträume, Eingangsbereiche, Notwendige Flure, Regierungsgebäude, Gerichtsgebäude, Hotels und Resorts, Gaststätten und Kantinen, Wohnen



Technische Daten

Systemgewicht	ca. 210 kg/m ²
Plattendicke Trockenhohlboden	40 mm
Standard Stützenhöhe	40 - 500 mm
Stützfußraster	600 mm x 600 mm
Beschwerungsebene	ca. 115 mm

Statik

Lastklasse	DIN EN 13213	2
Punktlast (Bruchlast)	DIN EN 13213	3 kN (6 kN)



Brandschutz

Baustoffklasse Trockenhohlboden

Baustoffklasse	DIN EN 13501-1	A1
Baustoffklasse	DIN 4102-1	A2
Bauaufsichtliche Benennung	DIN EN 13501-1	nicht brennbar
Bauaufsichtliche Benennung	DIN 4102-1	nicht brennbar

Feuerwiderstand Trockenhohlboden

Feuerwiderstand	DIN 4102-2	F30 mit Zusatzmaßnahmen möglich
Feuerwiderstand	DIN EN 13501-2	REI30 mit Zusatzmaßnahmen möglich REI60 mit Zusatzmaßnahmen möglich

Akustik

Bauakustik

bewertete Norm-Flankenschallpegeldifferenz abhängig von Zusatzmaßnahmen	DIN EN ISO 10848-2	$D_{n,f,w}$	47 – 58 dB
bewertetes Schalldämm-Maß abhängig von Zusatzmaßnahmen	DIN EN ISO 10140-2	R_w	64 dB
bewerteter Norm-Trittschallpegel abhängig von Zusatzmaßnahmen	DIN EN ISO 10140-3	$L_{n,w}$	48 – 45 dB
bewerteter Norm-Flankentrittschallpegel abhängig von Zusatzmaßnahmen	DIN EN ISO 10848-2	$L_{n,f,w}$	61 – 43 dB

Nachhaltigkeit (Hohlbodensystem)

Circular Economy	Cradle to Cradle Certified® Silber
Selbstdeklaration	Selbstdeklaration nach ISO 14021
Umweltproduktdeklaration	Verifizierte EPD nach EN 15804 / ISO 14025

Oberbeläge

Belageeignung	elastische Beläge, selbstliegende Fliesen, textile Beläge, Parkett (nur Zweischichtparkett geklebt oder schwimmend verlegter Parkett zulässig; keine Massivholzdielen)
---------------	------------------------------------------------------------------------------------------------------------------------------------------------------------------------