



MOODline

Pulverbeschichtung tiefmatt

Mit ihrem sehr niedrigen Glanzgrad kreiert die tiefmatt Pulverbeschichtung MOODline eine dezente und zugleich elegante Oberfläche. Diese Wirkung zeigt sich besonders in offenen Räumen mit raumhohen Verglasungen. Da die Oberfläche unempfindlich gegen Streiflicht ist, entsteht ein homogenes Erscheinungsbild. So erhalten Sie eine zeitlose und stimmungsvolle Raumwirkung.

- tiefmatt Pulverbeschichtung mit sehr niedrigem Glanzgrad
- dezente, elegante Oberfläche für ein zeitloses Design im Innenbereich
- homogenes Erscheinungsbild, besonders unempfindlich gegen Streiflicht
- intensive Wirkung in offenen Räumen mit raumhohen Verglasungen



Technische Daten

Trägermaterial	Stahl
Empfohlene Perforationen	alle Perforationen möglich, Mikroperforationen für ein dezentes Erscheinungsbild

Akustik

Raumakustik

Raumakustik	perforierte Oberflächen erreichen in Kombination mit Akustikeinlagen sehr hohe Schallabsorptionswerte
-------------	---

Brandschutz

Baustoffklasse

Baustoffklasse	DIN EN 13501-1	A2 - s1, d0
Baustoffklasse	ASTM E 84	Class A

Dauerhaftigkeit

Beanspruchungsklasse	DIN EN 13964	A
----------------------	--------------	---



Kombinierbar mit

Metalldecken	<u>LMD-B 100</u> <u>LMD-B 100 SD</u> <u>LMD-B 110</u> <u>LMD-B 147 SD</u> <u>LMD-DS 315</u> <u>LMD-DS 320</u> <u>LMD-E 200</u> <u>LMD-E 210</u>	<u>LMD-E 213</u> <u>LMD-E 213 BWS</u> <u>LMD-E 214</u> <u>LMD-E 300</u> <u>LMD-E 312</u> <u>LMD-E 321</u> <u>LMD-E 340</u> <u>LMD-K 420</u>	<u>LMD-L 608</u> <u>LMD-St 213</u> <u>LMD-St 213 BWS</u> <u>LMD-St 214</u> <u>LMD-St 215</u> <u>LMD-St 312</u> <u>LMD-St 700 BWS</u>
Metall-Brandschutzdecken	<u>F30 Abklappbar-Verschiebbar</u> <u>F30 Eingehängt-Abklappbar-Verschiebbar</u> <u>EI30 Eingehängt-Abklappbar-Verschiebbar</u> <u>EI30-VKF Eingehängt-Abklappbar-Verschiebbar</u> <u>F30 Senk-Schiebe</u> <u>F90 Eingehängt-Abklappbar-Verschiebbar</u> <u>EI90 Eingehängt-Abklappbar-Verschiebbar</u> <u>EI90-VKF Eingehängt-Abklappbar-Verschiebbar</u>		
Heiz-/Kühldecken	<u>Plafotherm® B 100</u> <u>Plafotherm® B 100 SD</u> <u>Plafotherm® B 110</u> <u>Plafotherm® B 147 SD</u> <u>Plafotherm® DS 315</u> <u>Plafotherm® DS 320</u>	<u>Plafotherm® DS Tabs 78</u> <u>Plafotherm® DS Tabs 125</u> <u>Plafotherm® DS TAS</u> <u>Plafotherm® E 200</u> <u>Plafotherm® E 210</u> <u>Plafotherm® E 213</u>	<u>Plafotherm® E 214</u> <u>Plafotherm® E 312</u> <u>Plafotherm® L 608</u> <u>Plafotherm® St 213</u> <u>Plafotherm® B/E AirHybrid</u> <u>Plafotherm® DS AirHybrid</u>

Oberflächen

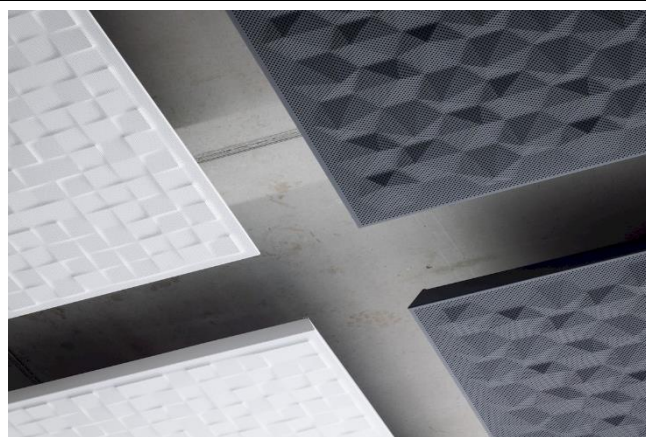
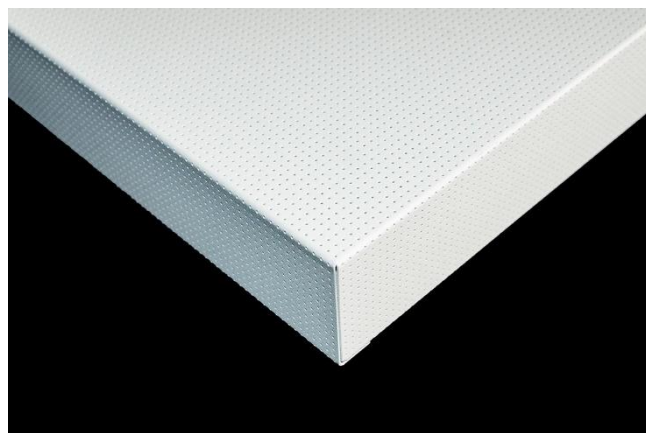
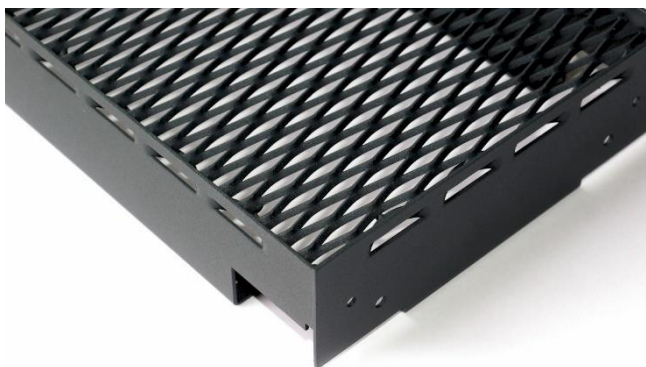
Serienfarbtöne

Naturweiß 9016	Farbname: Naturweiß 9016 Glanzgrad: 2 - 3 GU Glanz: tiefmatt Reflexionsgrad: ca. 75 %	
Lavagrau 7016	Farbname: Lavagrau 7016 Glanzgrad: 3 - 4 GU Glanz: tiefmatt Reflexionsgrad: ca. 8 %	
Polarweiß 9003	Farbname: Polarweiß 9003 Glanzgrad: 4 GU Glanz: tiefmatt Reflexionsgrad: ca. 79 %	

Hinweis: Die Darstellung der Farben ist nicht farbverbindlich, da Helligkeit und Kontrast je nach Monitor und Druck variieren können. Kleine Farbunterschiede sind daher möglich.



Anwendungsbeispiele



Projektlösungen

Dieses Datenblatt bezieht sich auf die Standardausführung des oben genannten Produkts. Gerne erarbeiten wir mit Ihnen die passende Lösung für Ihr Projekt. Angepasst an Ihr Bauvorhaben erhalten Sie ein komplett aufeinander abgestimmtes System. Projektspezifische Ausführungen und Anpassungen sind ergänzend aus den Angebotsunterlagen zu entnehmen.