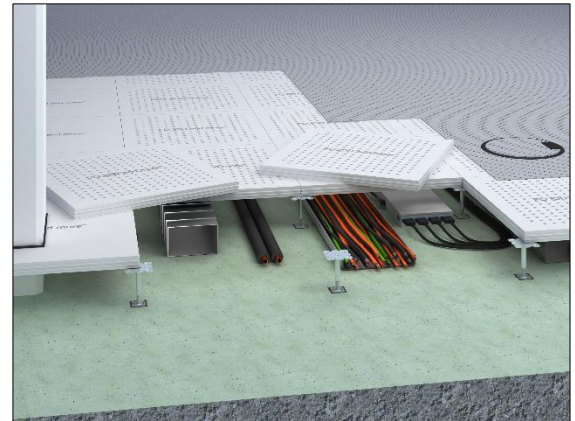




FLOOR and more[®] sonic Trockenhohlboden für Quelllüftung

Das Trockenhohlbodensystem FLOOR and more[®] sonic wird zur klimatischen Optimierung von Räumen eingesetzt. Die perforierten Hohlbodenplatten Typ sonic bestehen aus faserverstärktem Calciumsulfat und sind wahlweise unterseitig mit HF beschichtet. Die Verklebung der FLOOR and more[®] Platten erfolgt über eine spezielle Verzahnfräsung an den Kanten der Platte, wodurch eine geschlossene Tragschicht entsteht. Die Unterkonstruktion, die den nötigen Hohlraum für Installationen und die Quellluftführung schafft, besteht aus höhenverstellbaren, verzinkten Stahlstützen aus eigener Produktion.

- perforierte Bodenplatten
- klimatische Optimierung
- geeignet für Quelllüftungsbeläge
- erstklassiger Begehkomfort
- hohe Tragfähigkeit
- schnelle Verlegung
- mit anderen Bodensystemen kombinierbar
- in Deutschland nach höchsten Qualitäts- und Umweltstandards produziert



Beispiele für Einsatzgebiete

Aufenthaltsräume, Besprechungs-, Tagungs- und Konferenzräume, Bühnen- und Studioräume, Bürogebäude, Räume für Rundfunk- und Fernsehproduktion, Versammlungsräume, Apotheken (Herstellung), Kliniken und Krankenhäuser, Labore, Operationssäle, Reinräume, Notwendige Flure



Technische Daten

| | |
|----------------------|---------------------------|
| Gewicht | 42 – 52 kg/m ² |
| Plattendicke | 40 – 41 mm |
| Standard Stützenhöhe | 40 – 2.000 mm |
| Stützfußraster | 600 mm x 600 mm |

Klimatik

| | |
|--------------------|-------------------------------|
| Luftdurchsatz | 192 - 1.294 m ³ /h |
| Freier Querschnitt | 4 - 24 % |
| Lochdurchmesser | 8 mm / 10 mm / 13 mm |



Statik

| | | |
|-----------------------|--------------|------------------------------------|
| Lastklasse | DIN EN 13213 | 1 – 5 |
| Punktlast (Bruchlast) | DIN EN 13213 | 2 kN (4 kN) – 5 kN (10 kN) |
| Erdbebensicherheit | | erdbebensichere Ausführung möglich |

Brandschutz

Baustoffklasse der Trägerplatte

| | | |
|----------------------------|----------------|---------------|
| Baustoffklasse | DIN 4102-1 | A2 |
| Baustoffklasse | DIN EN 13501-1 | A1 |
| Bauaufsichtliche Benennung | DIN 4102-1 | nichtbrennbar |
| Bauaufsichtliche Benennung | DIN EN 13501-1 | nichtbrennbar |

Nachhaltigkeit

Deklarationen und Nachweise

| | |
|--------------------------|--|
| Selbstdeklaration | Selbstdeklaration nach ISO 14021 möglich |
| Umweltproduktdeklaration | Verifizierte EPD nach EN 15804 / ISO 14025 möglich |
| Circular Economy | Cradle to Cradle möglich |
| FSC | optional (TUEV-COC-000515) |

Oberbeläge

| | |
|---------------|--|
| Belagseignung | geeignete selbstliegende Textilfliesen |
|---------------|--|